

ZONU VENTILIS

ZONU VENTILIS

TRĪSCEĻU MOTORIZĒTIE ZONAS VENTILI

TRĪSCEĻU MOTORIZĒTIE ZONAS VENTILI



UK EAC CE

VMR 3 SĒRIJA



VMR 15
VMR 20
VMR 22
VMR 25
VMR 28

VMR 32

GALVENĀS IESPĒJAS

VMR vārsti ir motorizēti vārsti, ko izmanto iekārtās, lai regulētu karstā un aukstā ūdens plūsmu. Tos var pieslēgt kā novirzošos vai jaukšanas vārstus centralizētās apkures vai dzesēšanas sistēmās, kā arī HVAC iekārtās vai siltumsūkņos. Pateicoties cilindriskajam aizbīdnim, vārsts ļauj novirzīt plūsmu neatkarīgi no spiediena starpības starp dažādajiem kanāliem.

Atkarībā no modeļa šis aizbīdnis var ieņemt divas vai vairākas darba pozīcijas. Vārsta servodzinēja galviņa ir noņemama, neietekmējot hidraulisko sistēmu, tādējādi nodrošinot augstu elastīgumu un ātrumu paša vārsta apkopē. Vārsts var tikt piegādāts ar motora galviņu, kas aprīkota vai neaprīkota ar palīgmikroslēdzi, kas tiek iedarbināts vārsta pārslēgšanas laikā. Vārsti ir aprīkoti ar ārējo sviru, lai aizbīdni manuāli novietotu centrālajā stāvoklī (sk. 1., 2., 3. att.).

GALVENĀS ĪPAŠĪBAS

VMR vārsti ir motorizēti vārsti, ko izmanto HVAC sistēmās un lietojumos, lai regulētu karstā un aukstā ūdens plūsmu. Tos var pieslēgt kā novirzošos vai sajaukšanas vārstus HVAC apkures vai dzesēšanas sistēmās. Vārsta cilindriskais aizbīdnis ļauj novirzīt šķidruma plūsmu neatkarīgi no spiediena starpības starp dažādajiem savienojumiem. Aizbīdnis var ieņemt divas vai vairākas darba pozīcijas atkarībā no modeļa. Servodzinēja galviņa ir noņemama, neietekmējot hidraulisko sistēmu, tādējādi nodrošinot augstu elastību un ātrumu vārsta apkopē. Vārsts

var piegādāt ar motora galvu, kas aprīkota ar papildu mikroslēdzi vai bez tā, kurš tiek aktivizēts vārsta pārslēgšanas laikā. Vārsti ir aprīkoti ar ārējo sviru, lai manuāli novietotu aizbīdni centrālajā stāvoklī (sk. 1., 2., 3. att.).



Atbilst direktīvu pamatprasībām:
2014/35/ES (LVD) • 2014/30/ES (EMC) • EN 60730-1 • EN 60730-2-14

Atbilst direktīvu pamatprasībām:
2014/35/ES (LVD) • 2014/30/ES (EMC) • EN 60730-1 • EN 60730-2-14



Atbilst šādu regulu un saistīto norādīto standartu būtiskajām prasībām:

• 2016. gada Elektrisko iekārtu (drošības) noteikumi

• 2016. gada elektromagnētiskās saderības noteikumi BS EN 60730-1 • BS EN 60730-2-14

MATERIĀLI - MATERIALS

Vārsta korpusis - Valve body:	Misiņš - Brass (Pozitīvais saraksts CW617N (UNI EN 12165))
4MS) Vārsta vārpsta - Vārpsta:	Nerūsējošais tērauds AISI 303
Atgriezes atsperes - Return spring:	Nerūsējošais tērauds AISI 303
Statiskās un dinamiskās blīvējuma O-gredzenī - Sealing O-Rings:	Nerūsējošais tērauds FKM
Servomotora augšējais vāks - Upper servo motor cover :	ABS (UL 94 V0)
Servomotora apakšējais vāks - Servomotora vāks:	PPS GF40 (UL 94 V0)

TEHNISKIE DATI - TECHNICAL DATA



Piedziņas veids / Type of drive control: SPDT, SPST, 3 punkti (divvirzienu), modulējošs atkarībā no modeļa

SPDT, SPST, 3-virzienu (divvirzienu), modulējošs atkarībā no modeļa



Ar 1 standarta palīgmikro: 3(1)A – 250Vac
Ar 1 palīgmikroslēdzi: 3(1)A – 250Va



Maks. spiediena starpība / Max. differential pressure
4 bar



Nominālais spiediens / Nominal pressure
PN10



Ierīces izolācijas klase / Appliance insulation class
II Atsauce uz Eiropas standartu EN60730
II Eiropas direktīva EN 60730



Aizsardzības pakāpe / Protection rating
IP 40 Atsauce uz Eiropas standartu CEI EN 60529



Ceļu komutācijas laiks / Way switching
6 sek. / 12 sek. / 60 sek. / 120 sek.
atkarībā no modeļa



Plūsmas koeficients Kvs novirzē: 90°
Plūsmas koeficients Kvs novirzē 90° (l^m/h) pie ΔP=1 bar): skatīt spiediena zuduma diagrammu / see load loss diagram



Šķidruma temperatūras robežas / Fluid temp. limits
2 ÷ 110 °C [maks.]



Darba šķidrums / Working fluid
Ūdens, glikola šķidrumi [maks. 50%]
Water, Glycole solutions max 50%



Savienojumi / Savienojumu veidi **Vītnoti**
savienojumi ar ārējo un iekšējo vītņi (saskaņā ar ISO 228-1) savienojumi vara caurulēm
Mātiņe, vītne (ISO 228/1) savienojuma veidgabali vara caurulei



Nominālā sprieguma un jauda
Piegādes spriegums un jauda
230 V maiņstrāva vai 24 V maiņstrāva – 50/60 Hz (pēc pieprasījuma/pieejams 110 V maiņstrāva) Jauda: 4 W



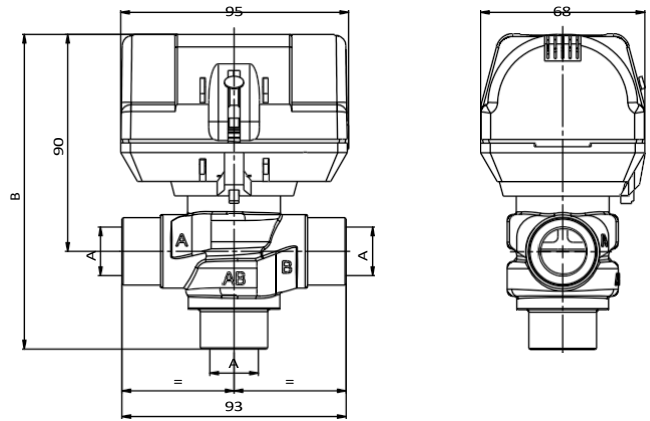
Elektrisko savienotāju tips
Molex Mini-Fit JR 6 poli vai saderīgs
Molex Mini-Fit JR 6 poli vai saderīgs

IZMĒRI - DIMENSIONS

VMR 3 VIE SPDT - SPST

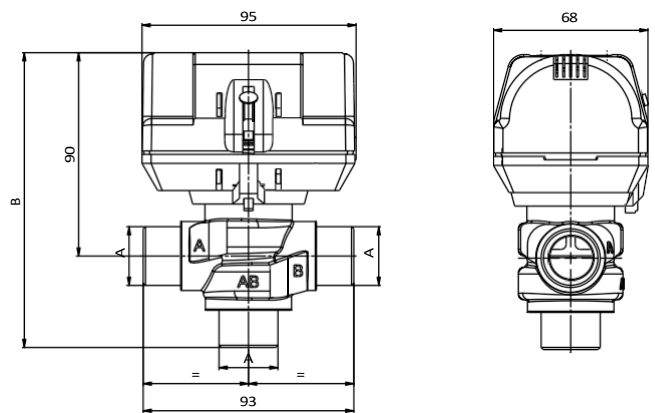
PĀRSLĒGŠANAS FUNKCIJA: 6 SEK. - SIEVIETES SAVIENOJUMI
 DIVERTER FUNCTION: 6 SEC - FEMALE CONNECTIONS

KODI		A	B	MIKRO NR. SLĒDZIS
SPDT	SPST	(ISO228/1)		
7.030.00650	7.030.00707	G1/2"	131	-
7.030.00400	7.030.00540	G3/4"	131	-
7.030.00312	7.030.00314	G1"	135	-
7.030.00652	7.030.00766	G1/2"	131	1
7.030.00392	7.030.00550	G3/4"	131	1
7.030.00725	7.030.00699	G1"	135	1



VMR 3 VIE SPDT - SPST

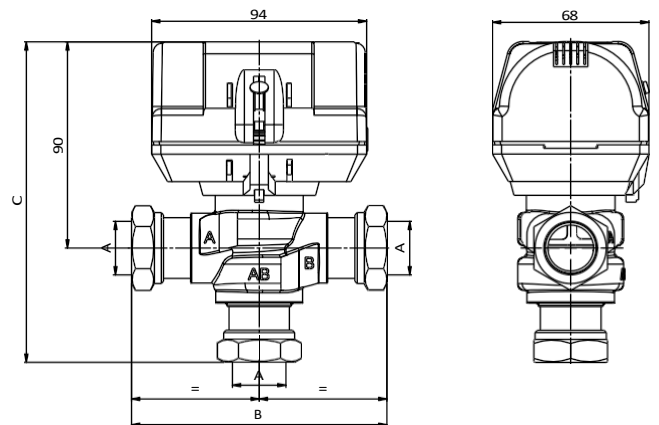
KODI		A	B	MIKRO NR. SLĒDZIS
SPDT	SPST	(ISO228/1)		
7.030.00100	7.030.00185	G3/4" B	131	-
7.030.00101	7.030.01045	G1" E	135	-
7.030.00308	7.030.00332	G3/4" B	131	1
7.030.00692	7.030.00318	G1" E	135	1



VMR 3 VIE SPDT - SPST

PĀRSLĒGŠANAS FUNKCIJA: 6 SEK. - VARŠA CAURUĻU PIESLĒGUMI (EB)
 PĀRSLĒGŠANAS FUNKCIJA: 6 SEKUNDES - SPRAUDU SAVIENOJUMI VARŠA
 CAURULEI (EB)

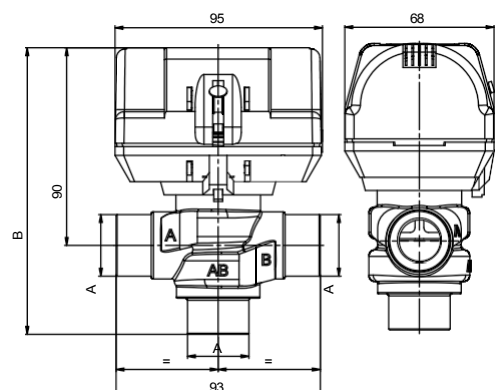
KODI		A	B	C	MICRO SWITCH numurs
SPDT	SPST				
7.030.00097	7.030.00269	Ø22	110	140	-
7.030.00546	7.030.00797	Ø28	130	154	-
7.013.00277	7.030.00330	Ø22	110	140	1
7.013.00695	7.030.00317	Ø28	130	154	1



VMR 3 VIE SPDT

3 PUNKTI DIVVIRZIENU: 12-60-120 SEK. - VĪRIETIS (E)
 3 PUNKTI DIVVIRZIENU: 12-60-120 SEK. - VĪRIETIS (E)

KODI	A (ISO228/1)	B
7.030.00197	G1" B	135
7.030.01137	G1" B	135
7.013.00705	G1" B	135
7.030.00056	G3/4" B	131
7.030.01190	G3/4" B	131
7.030.00784	G3/4" B	131



VMR 3 VIE 32E SPDT - SPST

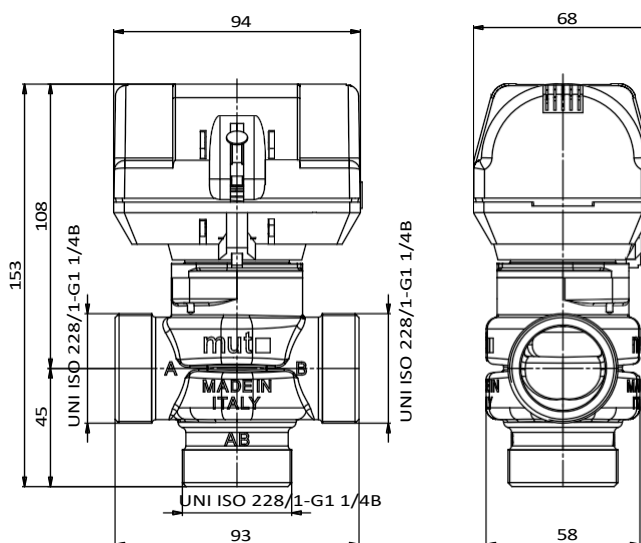
PĀRSLĒGŠANAS FUNKCIJA: 6 SEK. – VĪRIEŠU SAVIENOJUMI (32E)
 DIVERTER FUNCTION: 6 SEC - MALE CONNECTIONS (32E)

KODI		A (ISO228/1)	MIKRO SLĒDŽA NR.
SPDT	SPST		
7.030.03341	7.030.03342	G1"¼ B	-
7.030.03343	7.030.03344	G1"¼ B	1

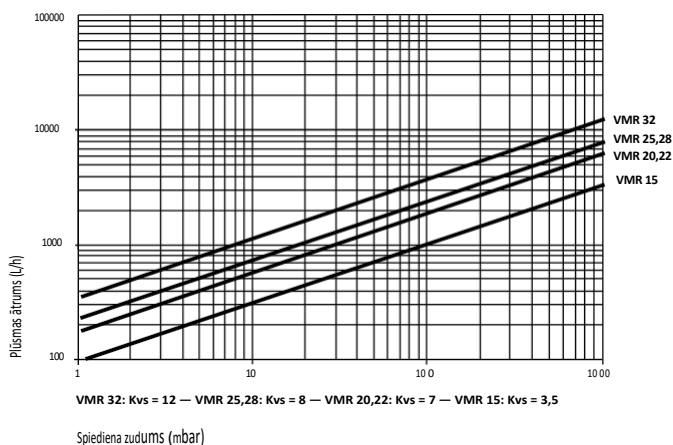
VMR 3 VIE 32E SPDT

3 PUNKTI ABAS PUŠĒS: 12-60-120 SEK. - VĪRIETIS (32E)
 3 PUNKTI ABĀS VIRZIENOS: 12-60-120 SEK. - VĪRIETIS (E)

KODI	A (ISO228/1)
7.030.03376	G1"¼ B
7.030.03378	G1"¼ B
7.030.03379	G1"¼



SLODZES ZAUDĒJUMU DIAGRAMMA

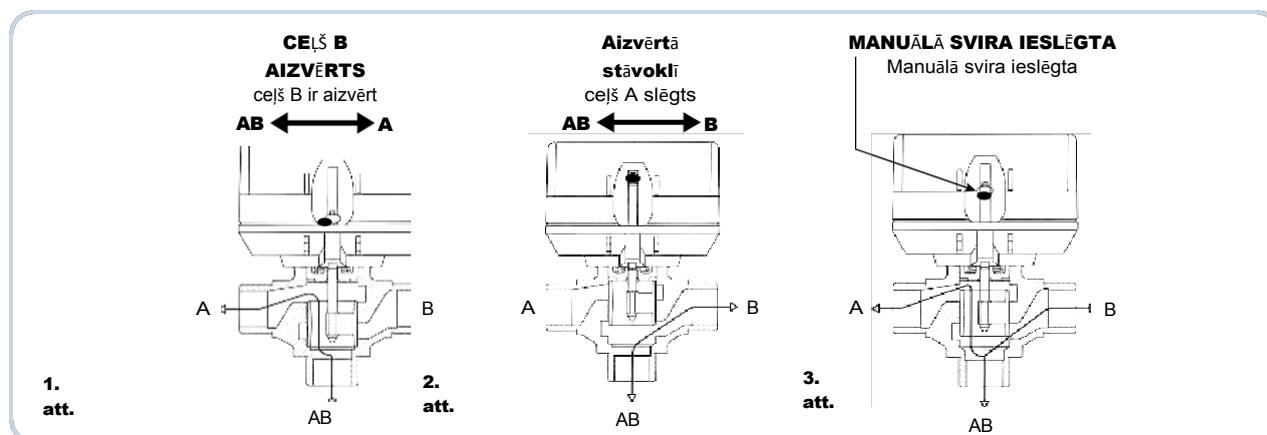


MANUĀLĀ SVIRAS IZMANTOŠANA

Servodzinēja sānā atrodas svira, kas ļauj manuāli novietot aizbīdņi starpposmā (3. att.). Manuālo sviru var darbināt tikai tad, ja tā atrodas augšējā stāvoklī. Vārstu var atvērt, stingri nospiežot manuālo sviru gan uz leju, gan uz iekšu, līdz tā fiksējas starpposmā. Tādējādi vārsts ir atvērts. Tas ir noderīgi sistēmas iztukšošanas un papildīšanas posmos vai strāvas padeves pārtraukuma gadījumā. Sviras pārslēgšanās no manuālā uz automātisko režīmu notiek automātiski, ja vārsts tiek aktivizēts ar elektrisko barošanu.

MANUĀLĀ SVIRAS IZMANTOŠANA

Servomotora sānā atrodas svira, kas ļauj manuāli novietot aizbīdņi starpposmā (3. att.). Manuālo sviru var darbināt tikai tad, ja tā atrodas augšējā stāvoklī. Vārstu var atvērt, stingri nospiežot manuālo sviru gan uz leju, gan uz iekšu, līdz tā fiksējas starpposmā. Šajā stāvoklī vārsts ir atvērts. Tas ir noderīgi, piepildot vai iztukšojot sistēmu vai ja ir strāvas padeve. Svira automātiski atgriežas no manuālā režīma uz automātisko, kad vārsts tiek elektriski aktivizēts.



ELEKTRISKIE SAVIENOJUMI

Motorizēto vārstu VMR 3 elektriski jāpievieno ārējām vadības elementam (termostatom utt.) ar trīs vai sešu polu kabeli. (standarta komplektācijā VMR 3 vārsti ir aprīkoti ar 6-polu Molex kabeli: barošanas avots + palīgmikroslēdzis), ar 6-kontaktu Molex Mini-Fit JR savienotāju, ievērojot fāzes no neitrāla (ATTĒLS ZEMĀK) atkarībā no ārējās vadības pastāv divi elektriskās vadības veidi:

1. vienzpolu trīs vadu SPST tipa ārējā vadība: - pieslēdzot kontaktus 2 (neitrālais) un 3 (fāze), vārsts aizveras, tādējādi pārtraucot plūsmu; pieslēdzot kontaktus 2 (neitrālais) un 3+6 (fāze), vārsts atveras, ļaujot plūsmai plūst.

2. divzpolu trīs vadu ārējā vadība SPDT: - pieslēdzot kontaktus 2 (neitrālais) un 3 (fāze), vārsts aizveras, tādējādi pārtraucot plūsmu; - pieslēdzot kontaktus 2 (neitrālais) un 6 (fāze), vārsts atveras, ļaujot plūsmai plūst.

PALĪGSLĒDZIS (MIKROSLĒDZIS)

Visas versijas var aprīkot ar bipolāru palīgmikroslēdzi (M1S versijas). Mikroslēdža kontakti ir neatkarīgi no vārsta elektriskās ķēdes. Mikroslēdzi nav iespējams uzstādīt versijās, kurās tas sākotnēji nav paredzēts.

PALĪGMIKROSLĒDŽA SIGNĀLU IZVADES:

- 1. kontakts: C (kopīgs)
- kontakts 4: NO (parasti atvērts)
- kontakts 5: NC (parasti aizvērts)

ELEKTRISKĀ PIESLĒGŠANA

VMR 3 motorizētais vārsts ir elektriski jāsavieno ar ārējo vadības ierīci (termostatu utt.) ar trīs vai sešu polu kabeli. (VMR 3 motorizētie vārsti standarta komplektācijā ir aprīkoti ar 6-polu Molex kabeli: barošanas avots + palīgmikroslēdzis), ar Molex Mini-Fit JR 6-polu savienotāju, ievērojot fāzes no neitrāla (ATTĒLS ZEMĀK) atkarībā no ārējās vadības tipa, ir pieejamas divas dažādas elektriskās vadības:

1. SPST trīs vadu vienzpolu tipa ārējā vadība ierīce: - pieslēdzot kontaktus 2 (neitrālais) un 3 (fāze), vārsts aizveras, tādējādi pārtraucot plūsmu; - pieslēdzot kontaktus 2 (neitrālais) un 3 + 6 (fāze), vārsts atveras, ļaujot plūsmai plūst.

2. SPDT trīs vadu bipolārā tipa ārējā vadība: - pieslēdzot kontaktus 2 (neitrālais) un 3 (fāze), vārsts aizveras, tādējādi pārtraucot plūsmu; - pieslēdzot kontaktus 2 (neitrālais) un 6 (fāze), vārsts atveras, ļaujot plūsmai plūst.

PALĪGMIKROSLĒDZIS

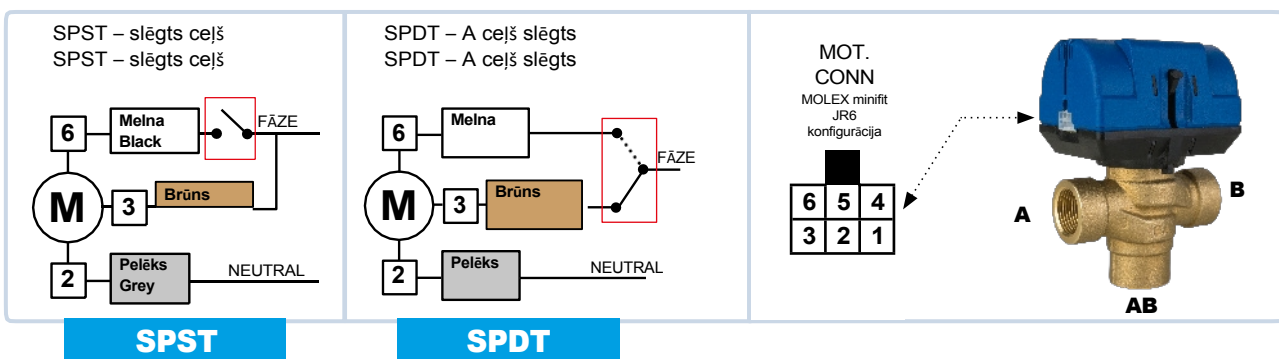
Visām katalogā iekļautajām versijām standarta aprīkojumā ir divzpolu palīgmikroslēdzis (M1S versijas). Mikroslēdža kontakti ir neatkarīgi no vārsta elektriskās ķēdes. Mikroslēdzi nav iespējams uzstādīt versijās, kurās tas sākotnēji nav paredzēts.

PALĪGMIKROSLĒDŽĒJA SIGNĀLA IZVADE:

- kontakts 1: C (kopīgs)
- kontakts 4: NO (parasti atvērts)
- kontakts 5: NC (parasti aizvērts)

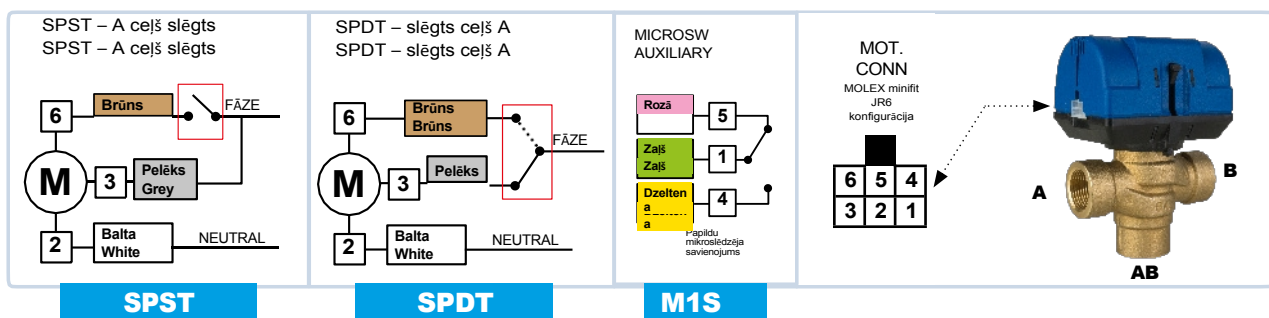
TRĪSPOLU ELEKTRISKAIS KABELIS BEZ PALĪGMIKROSLĒDŽA

Trīspolu elektriskais kabelis bez palīgmikroslēdža



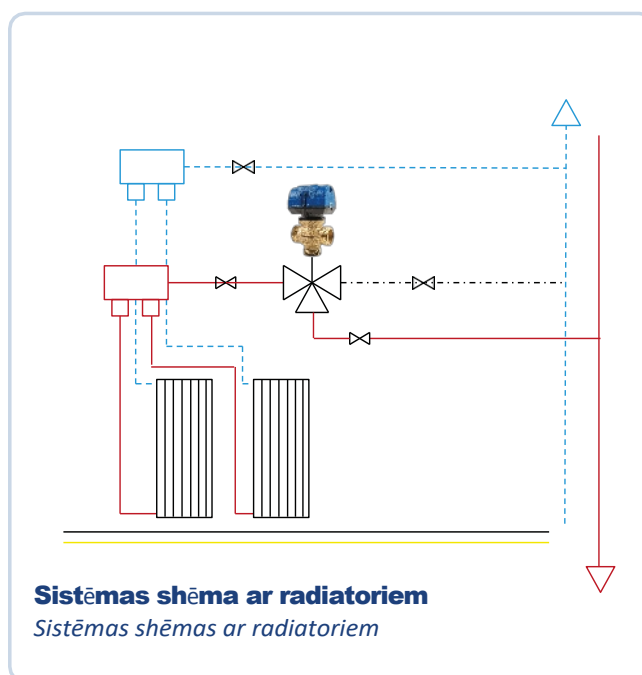
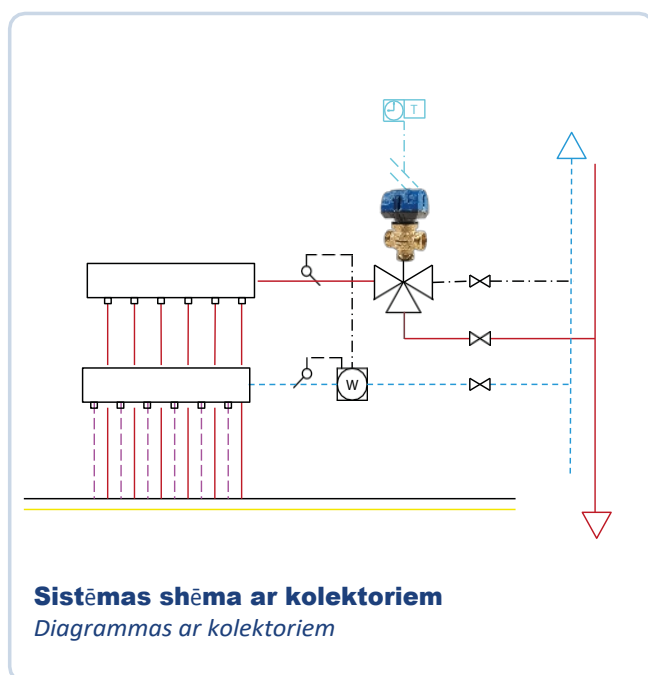
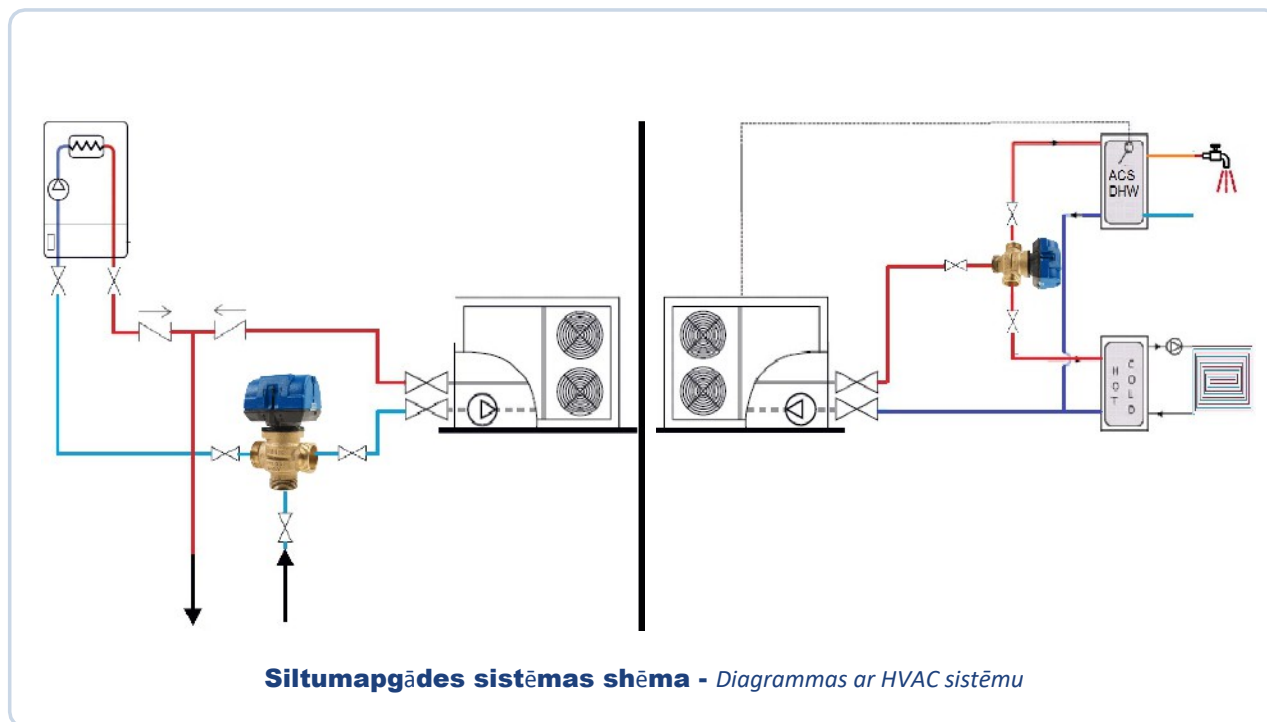
SEŠU POLU ELEKTRISKAIS KABELIS AR PALĪGMIKROFONU

Sešu polu elektriskais kabelis bez palīgmikro



NB: Abiem vadības veidiem strāvas padeves pārtraukums atstāj vārstu tajā stāvoklī, kādā tas atradās brīdī, kad notika strāvas padeves pārtraukums.

PIEZĪMES: Abiem vadības veidiem strāvas padeves pārtraukuma gadījumā vārsts paliek tajā stāvoklī, kādā tas atradās brīdī, kad notika strāvas padeves pārtraukums.



PILNĪGA VENTILU SĒRIJA - COMPLETE VALVES RANGE

KODS KODS	MODELIS MODEL	APRAKSTS	APRAKSTS	Kvs	DIM.
7.030.00650	VMR 15 SPDT CR	3-ceļu vārsts - 230 V - gāzes savienojumi ar iekšējo vītņi - ar ātru savienojumu - bez vada - Tcom 6 s	3-ceļu vārsts - 230 V - gāzes savienojumi ar iekšējo vītņi - ar ātru savienojumu - bez kabeļa - Tcom 6 s	3,5	1/2"
7.030.00400	VMR 20 SPDT CR	3-ceļu vārsts - 230 V - gāzes savienojumi ar iekšējo vītņi - ar ātru savienojumu - bez vada - Tcom 6 s	3-ceļu vārsts - 230 V - gāzes savienojumi ar iekšējo vītņi - ar ātru savienojumu - bez kabeļa - Tcom 6 s	7,0	3/4"
7.030.00312	VMR 25 SPDT CR	3-ceļu vārsts - 230 V - gāzes savienojumi ar iekšējo vītņi - ar ātru savienojumu - bez vada - Tcom 6 s	3-ceļu vārsts - 230 V - gāzes savienojumi ar iekšējo vītņi - ar ātru savienojumu - bez kabeļa - Tcom 6 s	8,0	1"
7.030.00652	VMR 15 SPDT CR M1S	3-ceļu vārsts - 230 V - gāzes savienojumi ar iekšējo vītņi - ar ātru savienojumu - bez kabeļa - ar palīgmikro - Tcom 6 s	3-ceļu vārsts - 230 V - gāzes savienojumi ar iekšējo vītņi - ar ātru savienojumu - bez kabeļa - ar palīgmikro - Tcom 6 s	3,5	1/2"
7.030.00392	VMR 20 SPDT CR M1S	3-ceļu vārsts - 230 V - gāzes savienojumi ar iekšējo vītņi - ar ātru savienojumu - bez kabeļa - ar mikro palīgierīci - Tcom 6 s	3-ceļu vārsts - 230 V - gāzes savienojumi ar iekšējo vītņi - ar ātru savienojumu - bez kabeļa - ar palīgmikro - Tcom 6 s	7,0	3/4 "
7.030.00725	VMR 25 SPDT CR M1S	3-ceļu vārsts - 230 V - gāzes savienojumi ar iekšējo vītņi - ar ātru savienojumu - bez kabeļa - ar palīgmikro - Tcom 6 s	3-ceļu vārsts - 230 V - gāzes savienojumi ar iekšējo vītņi - ar ātru savienojumu - bez kabeļa - ar palīgmikro - Tcom 6 s	8,0	1"

7.030.00100	VMR 20E SPDT CR	3-ceļu vārsts - 230 V - gāzes savienojumi ar vītņi - ar ātru savienojumu - bez kabeļa - Tcom 6 s	3-ceļu vārsts - 230 V - vīriešu gāzes savienojumi - ar ātru savienojumu - bez kabeļa - Tcom 6 s	7,0	3/4 "
7.030.00101	VMR 25E SPDT CR	3-ceļu vārsts - 230 V - gāzes savienojumi ar vītņi - ar ātru savienojumu - bez kabeļa - Tcom 6 s	3-ceļu vārsts - 230 V - vīriešu gāzes savienojumi - ar ātru savienojumu - bez kabeļa - Tcom 6 s	8,0	1"
7.030.00308	VMR 20E SPDT CR M1S	3-ceļu vārsts - 230 V - gāzes savienojumi ar vītņi - ar ātru savienojumu - bez kabeļa - ar mikro palīgierīci - Tcom 6 s	3-virzienu vārsts - 230 V - vīriešu gāzes savienojumi - ar ātru savienojumu - bez kabeļa - ar mikro palīgierīci - Tcom 6 s	7,0	3/4 "
7.030.00692	VMR 25E SPDT CR M1S	3-ceļu vārsts - 230 V - gāzes pieslēgumi ar vītņi - ar ātru savienojumu - bez kabeļa - ar palīgmikro - Tcom 6 s	3-ceļu vārsts - 230 V - vīriešu gāzes savienojumi - ar ātru savienojumu - bez kabeļa - ar palīgmikro - Tcom 6 s	8,0	1"

7.030.00097	VMR 22EB SPDT CR	3-ceļu vārsts - 230 V - ar ātru savienojumu - bez vada - ar savienojumiem vara caurulei - komplektā ar uzgriežņiem - ogivēm - Tcom 6 s	3-ceļu vārsts - 230 V - ar ātru savienojumu - bez kabeļa - ar savienojumiem vara caurulei - komplektā ar uzgriežņiem - uzgaļiem - Tcom 6 s	7,0	22 mm
7.030.00546	VMR 28B SPDT CR	3-ceļu vārsts - 230 V - ar ātru savienojumu - bez vada - ar savienojumiem vara caurulei - komplektā ar uzgriežņiem - ogivēm - Tcom 6 s	3-ceļu vārsts - 230 V - ar ātru savienojumu - bez kabeļa - ar savienojumiem vara caurulei - komplektā ar uzgriežņiem - uzgaļiem - Tcom 6 s	8,0	28 mm
7.013.00277	VMR 22EB SPDT CR M1S	3-ceļu vārsts - 230 V - ar ātru savienojumu - bez vada - ar palīgmikro - ar savienojumiem vara caurulei - komplektā ar uzgriežņiem - ogivēm - Tcom 6 s	2-virzienu vārsts - 230 V - ar ātru savienojumu - bez vada ar palīgmikro - ar savienojumiem vara caurulei - komplektā ar uzgriežņiem - uzgaļiem - Tcom 6 s	7,0	22 mm
7.013.00695	VMR 28B SPDT CR M1S	3-ceļu vārsts - 230 V - ar ātru savienojumu - bez vada - ar palīgmikroslēdzi - ar savienojumiem vara caurulei - komplektā ar uzgriežņiem - ogivēm - Tcom 6 s	2-virzienu vārsts - 230 V - ar ātru savienojumu - bez vada ar palīgmikro - ar savienojumiem vara caurulei - komplektā ar uzgriežņiem - uzgaļiem - Tcom 6 s	8,0	28 mm

7.030.00707	VMR 15 SPST CR	3-ceļu vārsts - 230 V - gāzes savienojumi ar iekšējo vītņi - ar ātru savienojumu - bez vada - Tcom 6 s	3-ceļu vārsts - 230 V - gāzes savienojumi ar iekšējo vītņi - ar ātru savienojumu - bez kabeļa - Tcom 6 s	3,5	1/2"
7.030.00540	VMR 20 SPST CR	3-ceļu vārsts - 230 V - gāzes savienojumi ar iekšējo vītņi - ar ātru savienojumu - bez vada - Tcom 6 s	3-ceļu vārsts - 230 V - gāzes savienojumi ar iekšējo vītņi - ar ātru savienojumu - bez kabeļa - Tcom 6 s	7,0	3/4"
7.030.00314	VMR 25 SPST CR	3-ceļu vārsts - 230 V - gāzes savienojumi ar iekšējo vītņi - ar ātru savienojumu - bez vada - Tcom 6 s	3-ceļu vārsts - 230 V - gāzes savienojumi ar iekšējo vītņi - ar ātru savienojumu - bez kabeļa - Tcom 6 s	8,0	1"
7.030.00766	VMR 15 SPST CR M1S	3-ceļu vārsts - 230 V - gāzes savienojumi ar iekšējo vītņi - ar ātru savienojumu - bez vada - ar mikro palīgierīci - Tcom 6 s	3-virzienu vārsts - 230 V - gāzes savienojumi ar iekšējo vītņi - ar ātru savienojumu - bez vada - ar mikro palīgierīci - Tcom 6 s	3,5	1/2"
7.030.00550	VMR 20 SPST CR M1S	3-ceļu vārsts - 230 V - gāzes savienojumi ar iekšējo vītņi - ar ātru savienojumu - bez kabeļa - ar mikro palīgierīci - Tcom 6 s	3-ceļu vārsts - 230 V - gāzes savienojumi ar iekšējo vītņi - ar ātru savienojumu - bez kabeļa - ar palīgmikro - Tcom 6 s	7,0	3/4"
7.030.00699	VMR 25 SPST CR M1S	3-ceļu vārsts - 230 V - gāzes savienojumi ar iekšējo vītņi - ar ātru savienojumu - bez kabeļa - ar mikro palīgierīci - Tcom 6 s	3-ceļu vārsts - 230 V - gāzes savienojumi ar iekšējo vītņi - ar ātru savienojumu - bez kabeļa - ar palīgmikro - Tcom 6 s	8,0	1"



KODS KODS	MODELIS MODEL	APRAKSTS	APRAKSTS	Kvs	IZMĒRI
7.030.00185	VMR 20E SPST CR	3-ceļu vārsts - 230 V - gāzes savienojumi ar ārējo vītņi - ar ātru savienojumu - bez vada - Tcom 6 s	3-ceļu vārsts - 230 V - vīriešu gāzes savienojumi - ar ātru savienojumu - bez kabeļa - Tcom 6 s	7,0	3/4"
7.030.01045	VMR 25E SPST CR	3-ceļu vārsts - 230 V - gāzes savienojumi ar vītņi - ar ātru savienojumu - bez vada - Tcom 6 s	3-ceļu vārsts - 230 V - vīriešu gāzes savienojumi - ar ātru savienojumu - bez kabeļa - Tcom 6 s	8,0	1"
7.030.00332	VMR 20E SPST CR M1S	3-ceļu vārsts - 230 V - gāzes savienojumi ar vītņi - ar ātru savienojumu - bez kabeļa - ar palīgmikro - Tcom 6 s	3-ceļu vārsts - 230 V - vīriešu gāzes savienojumi - ar ātru savienojumu - bez kabeļa - ar palīgmikro - Tcom 6 s	7,0	3/4"
7.030.00318	VMR 25E SPST CR M1S	3-ceļu vārsts - 230 V - gāzes savienojumi ar vītņi - ar ātru savienojumu - bez kabeļa - ar mikro palīģierīci - Tcom 6 s	3-ceļu vārsts - 230 V - vīriešu gāzes savienojumi - ar ātru savienojumu - bez kabeļa - ar palīgmikro - Tcom 6 s	8,0	1"

7.030.00269	VMR 22EB SPST CR	3-ceļu vārsts - 230 V - ar ātru savienojumu - bez vada - ar savienojumiem vara caurulei - komplektā ar uzgriežņiem - ogivēm - Tcom 6 s	3-ceļu vārsts - 230 V - ar ātru savienojumu - bez kabeļa - ar savienojumiem vara caurulei - komplektā ar uzgriežņiem - uzgaļiem - Tcom 6 s	7,0	3/4 "
7.030.00797	VMR 28EB SPST CR	3-ceļu vārsts - 230 V - ar ātru savienojumu - bez vada - ar savienojumiem vara caurulei - komplektā ar uzgriežņiem - ogivēm - Tcom 6 s	3-ceļu vārsts - 230 V - ar ātru savienojumu - bez vada - ar papildu mikro - ar savienojumiem vara caurulei - komplektā ar uzgriežņiem - uzgaļiem - Tcom 6 s	8,0	1"
7.030.00330	VMR 22EB SPST CR M1S	3-ceļu vārsts - 230 V - ar ātru savienojumu - bez vada - ar mikro palīģierīci - ar savienojumiem vara caurulei - komplektā ar uzgriežņiem - ogivēm - Tcom 6 s	3-ceļu vārsts - 230 V - ar ātru savienojumu - bez vada - ar mikro palīģierīci - ar savienojumiem vara caurulei - komplektā ar uzgriežņiem - uzgaļiem - Tcom 6 s	7,0	3/4 "
7.030.00317	VMR 28B SPST CR M1S	3-ceļu vārsts - 230 V - ar ātru savienojumu - bez vada - ar palīģmikroslēdži - ar savienojumiem vara caurulei - Tcom 6 s	3-ceļu vārsts - 230 V - ar ātru savienojumu - bez vada - ar mikro palīģierīci - ar savienojumiem vara caurulei - Tcom 6 s	8,0	1"

VMR VENTILIS AR NOVIRZĪŠANAS UN/VAI MAISĪŠANAS FUNKCIJU - VMR VALVES WITH DIVERTING AND/OR MIXING FUNCTION

7.030.00197	VMR 25E CR	3-ceļu vārsts - 230 V - ar ātru savienojumu - bez vada - 3 punktu divvirzienu gāzes savienojumi - divvirzienu 3 punktu - Tcom 120 s	3-ceļu vārsts - 230 V - ar ātru savienojumu - bez vada - vīriešu gāzes savienojumi - divvirzienu 3 punkti - Tcom 120 s	8,0	1"
7.030.01137	VMR 25E CR	3-ceļu vārsts - 230 V - ar ātru savienojumu - bez vada - 3 punktu divvirzienu gāzes vītņotie savienojumi - divvirzienu 3 punktu - Tcom 60 s	3-ceļu vārsts - 230 V - ar ātru savienojumu - bez vada - vīriešu gāzes savienojumi - divvirzienu 3 punkti - Tcom 60 s	8,0	1"
7.013.00705	VMR 25E CR	3-ceļu vārsts - 230 V - ar ātru savienojumu - bez vada - 3 punktu divvirzienu gāzes savienojumi - divvirzienu 3 punktu - Tcom 12 s	3-ceļu vārsts - 230 V - ar ātru savienojumu - bez vada - vīriešu gāzes savienojumi - divvirzienu 3 punkti 12"	8,0	1"
7.030.00056	VMR 20E CR	3-ceļu vārsts - 230 V - ar ātru savienojumu - bez vada - 3 punktu divvirzienu gāzes savienojumi - divvirzienu 3 punktu - Tcom 120 s	3-virzienu vārsts - 230 V - ar ātru savienojumu - nav kabeļa - gāzes pieslēgumi nav izdarīti - divvirzienu 3 punkti - Tcom 120 s	8,0	3/4"
7.030.01190	VMR 20E CR	3-virzienu vārsts - 230 V - ar ātru savienojumu - bez vada - 3-punktu divvirzienu gāzes savienojumi - divvirzienu 3 punktu - Tcom 12 s	3-virzienu vārsts - 230 V - ar ātru savienojumu - bez vada - vīriešu gāzes savienojumi - divvirzienu 3 punkti - Tcom 60 s	8,0	3/4"
7.030.00784	VMR 20E CR	3-virzienu vārsts - 230 V - ar ātru savienojumu - bez vada - 3 punktu divvirzienu gāzes savienojumi - divvirzienu 3 punkti 12 sek	3-ceļu vārsts - 230 V - ar ātru savienojumu - bez vada - vīriešu gāzes savienojumi - divvirzienu 3 punkti - Tcom 12 s	8,0	3/4"

VMR VENTILIS AR NOVIRZĪŠANAS FUNKCIJU - VMR VALVES WITH DIVERTING FUNCTION

7.030.03342	VMR 32E SPST	3-ceļu vārsts - 230 V - vītņoti gāzes savienojumi - ar ātru savienojumu - bez vada - Tcom 6 s	3-ceļu vārsts - 230 V - ar ātru savienojumu - bez vada - Tcom 6 s	12	1 1/4"
7.030.03341	VMR 32E SPDT	3-ceļu vārsts - 230 V - vītņoti gāzes savienojumi - ar ātru savienojumu - bez vada - Tcom 6 s	3-ceļu vārsts - 230 V - ar ātru savienojumu - bez vada - Tcom 6 s	12	1 1/4"
7.030.03344	VMR 32E SPST M1S	3-ceļu vārsts - 230 V - vītņoti gāzes savienojumi - ar ātru savienojumu - bez kabeļa - ar mikro slēdži - Tcom 6 s	3-ceļu vārsts - 230 V - vīriešu gāzes savienojumi - ar ātru savienojumu - bez vada - ar mikro palīģierīci - Tcom 6 s	12	1 1/4"
7.030.03343	VMR 32E SPDT M1S	3-ceļu vārsts - 230 V gāzes savienojumi ar vītņi ar ātru savienojumu - bez kabeļa ar palīģmikro - Tcom 6 s	3-ceļu vārsts - 230 V - vīriešu gāzes savienojumi - ar ātru savienojumu - bez kabeļa - ar mikro palīģierīci - Tcom 6 s	12	1 1/4"



KODS KODS	MODELIS MODEL	APRAKSTS	APRAKSTS	Kvs	IZMĒRI
7.030.03376	VMR 32E CR	3-ceļu vārsts - 230 V - ar ātru savienojumu – bez vada - vīriešu gāzes savienojumi - divvirzienu 3 punktu - Tcom 12 s	3-virzienu vārsts – 230 V - ar ātru savienojumu - bez vada - vīriešu gāzes savienojumi - divvirzienu 3 punkti - Tcom 12 s	12	1”¼
7.030.03377	VMR 32E CR	3-ceļu vārsts – 230 V - ar ātru savienojumu – bez vada - gāzes savienojumi ar vītņi - divvirzienu 3-ceļu vārsts – Tcom 60 s	3-virzienu vārsts – 230 V - ar ātru savienojumu - bez vada - vīriešu gāzes savienojumi - divvirzienu 3 punkti - Tcom 60 s	12	1”¼
7.030.03378	VMR 32E CR	3-ceļu vārsts – 230 V - ar ātru savienojumu – bez vada - vīriešu gāzes savienojumi - divvirzienu 3 punktu - Tcom 120 s	3-virzienu vārsts – 230 V - ar ātru savienojumu - bez vada - vīriešu gāzes savienojumi - divvirzienu 3 punkti - Tcom 120 s	12	1”¼

SPECIFIKĀCIJAS TEKSTS/SPECIFIKĀCIJAS KOPUMS

MUT sērijas VMR 3-ceļu novirzošais un/vai sajaucējs vārsts ar motoru – automātiskai siltuma nesēja novirzīšanai gaisa kondicionēšanas sistēmās. Kopējais šķidruma ceļš: AB šķidrums plūst pa ceļu A vai pa ceļu B. Pateicoties cilindriskajam aizbīdnim, vārsts ļauj novirzīt plūsmu neatkarīgi no spiediena starpības starp dažādajiem ceļiem. Atkarībā no modeļa šis aizbīdnis var ieņemt divas vai vairākas darbības pozīcijas. Vārsta servodzinēja galviņa ir noņemama, neietekmējot hidraulisko sistēmu, tādējādi nodrošinot augstu elastīgumu un ātrumu paša vārsta apkopē. Vārsts var tikt piegādāts ar motora galvu, kas aprīkota vai neaprīkota ar paligmikroslēdzi, kas tiek iedarbināts vārsta komutācijas laikā. Vārsti ir aprīkoti ar ārējo sviru slēdža manuālai novietošanai centrālajā pozīcijā

- Pieejamie savienojumi G3/4"/ G1/2"/G1"/G1¼" (ISO 228-1)
- Korpusa no misiņa CW617N
- FKM blīvējuma O-gredzens
- Motora vāks no ABS (UL 94 V0).
- Lietojamie šķidrums: ūdens un glikola šķidrums; maksimālais glikola saturs 50%.
- Nominālais spiediens 10 bar. PN10
- Maksimālais darba spiediena starpība 4 bar.
- Darba šķidruma temperatūras diapazons 2 ÷ 110 °C.
- Darbības vides temperatūras diapazons 0 ÷ 60 °C.
- Elektriskā vadības veids: SPDT, SPST;
- Elektroenerģijas padeve 230 V (vai 24 V)
- Patērētā jauda 4 W.
- Paligmikro kontaktu slodze 3 (1) A, 250 V.
- Aizsardzības klase IP 40.
- Izolācijas klase: II - Atsauce uz Eiropas standartu EN 60730.

Trīscēļu motorizēts novirzes un/vai sajaucējs vārsts MUT sērijā VMR 3, paredzēts gaisa kondicionēšanas sistēmās izplatītā siltuma pārneses šķidruma automātiskai novirzīšanai. Kopējais šķidruma ceļš: AB, šķidrums var plūst pa ceļu A vai ceļu B. Vārsts, pateicoties cilindriskajai aizsargai, ļauj novirzīt plūsmu neatkarīgi no spiediena starpības starp dažādajiem ceļiem. Aizsargai var būt divas vai vairākas darba pozīcijas atkarībā no modeļa. Vārsta servodzinēja galvu var noņemt, neietekmējot hidraulisko sistēmu, nodrošinot augstu elastību un ātru vārsta apkopi. Vārsts var tikt piegādāts ar motora galvu, kas aprīkota ar papildu mikroslēdzi, kas tiek aktivizēts vārsta pārslēgšanas laikā, vai bez tā. Vārsti ir aprīkoti ar ārējo sviru, lai manuāli novietotu aizsargu centrālajā pozīcijā.

- Pieejamie savienojumi: G3/4", G1/2", G1", G1¼" (ISO 228-1)
- Korpusa no misiņa CW617N
- FKM blīvējuma O-gredzens
- Motora pārsegs no ABS (UL 94 V0).
- Lietojamie šķidrums: ūdens un glikola šķidrums; maksimālais glikola saturs 50%.
- Nominālais spiediens: 10 bar. PN10
- Maksimālais darba spiediena starpība: 4 bar.
- Šķidruma darba temperatūras diapazons: 2 ÷ 110 °C.
- Darbības vides temperatūras diapazons: 0 ÷ 60 °C.
- Elektriskās vadības tips: SPDT, SPST;
- Enerģijas padeve: 230 V (vai 24 V)
- Enerģijas patēriņš: 4 W.
- Papildu mikroslēdža kontaktu slodze: 3 (1) A, 250 V.
- Aizsardzības klase: IP 40.
- Siltumizolācijas klase: II – atbilstoši Eiropas standartam EN 60730.

Mēs paturam tiesības jebkurā brīdī un bez iepriekšēja brīdinājuma veikt uzlabojumus un izmaiņas aprakstītajos produktos un to tehniskajos datos.

Mēs paturējam tiesības jebkurā brīdī un bez iepriekšēja brīdinājuma veikt izmaiņas šajā publikācijā iekļautajos produktos un to attiecīgajos tehniskajos datos.



MUT MECCANICA TOVO S.p.A.

Via Bivio S. Vitale, 36075 Montecchio Maggiore (VI) - ITĀLIJA
Tālrunis: +39 0444 491744 - Fakss: +39 0444 490134
www.mutmeccanica.com - mut@mutmeccanica.com